

## Configurando e-mail no Thunderbird



Mozilla Thunderbird é uma aplicação gratuita que é fácil de configurar e personalizar, com uma interface amigável. Este artigo irá explicar a configuração geral do Mozilla Thunderbird.

**Mozilla Thunderbird está disponível para download no seguinte link:**

<sup>35</sup><sub>17</sub> [Download Mozilla Thunderbird](#)

**Atenção:** É importante destacar que para este guia vamos utilizarseudominio.com.br no local onde você deve inserir o seu domínio.

### Pré-Requisitos

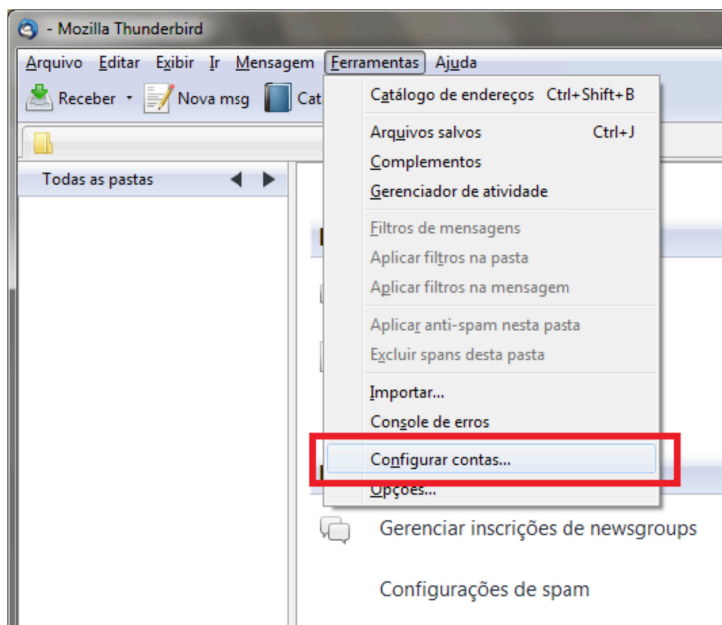
Antes de configurar o Mozilla Thunderbird, por favor, verifique os seguintes itens:

<sup>35</sup><sub>17</sub> Domínio com DNS propagado - [Primeiros Passos](#)

<sup>35</sup><sub>17</sub> Conta de E-mail Criada - [Como criar contas de e-mail](#)

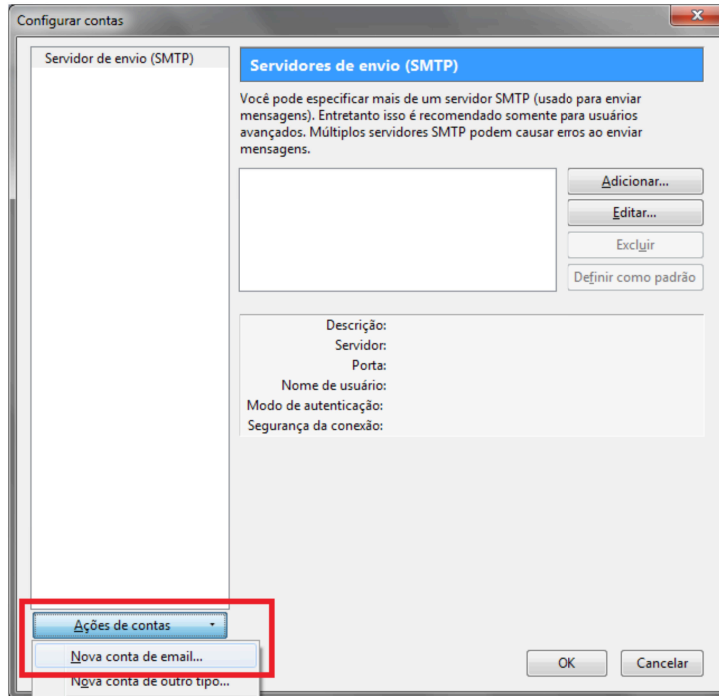
### Como configurar o Thunderbird

1. Abra o aplicativo Thunderbird.
2. Vá para **Ferramentas** e clique em **Configurações de Conta**.

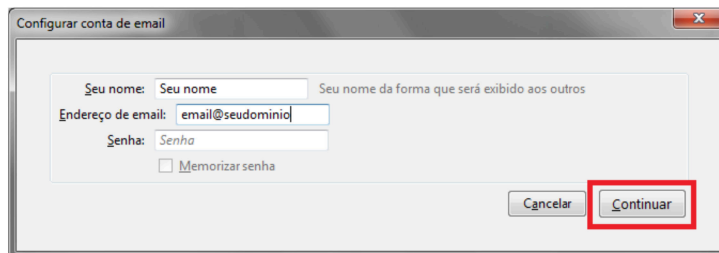


3. Clique no botão **Ações de contas**.

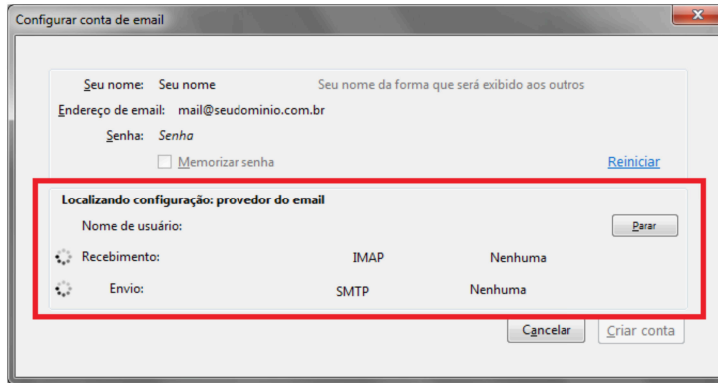
4. Selecione **Nova conta de e-mail**.



5. Insira os detalhes da conta de e-mail e pressione **Continuar**. Os endereços de email, tais como *contato@seudominio.com.br*, *webmaster@seudominio.com.br*, etc, são aceitáveis, desde que eles já terem sido criados no cPanel.
6. Clique em **Continuar**.



7. Por padrão, o Thunderbird tentará determinar as configurações da sua conta com base na parte do domínio do seu endereço de e-mail (ou seja, a parte após o símbolo "@"). Você pode permitir que a pesquisa padrão ou clique no botão **Parar** para continuar com a Configuração manual.



### Usando a opção de configuração automática

Ao usar a configuração automática para configuração de conta, escolha se você gostaria de usar conexões **IMAP** ou **POP**. Clique em **Criar Conta** quando finalizar.

Thunderbird vai cuidar do resto!

### Usando as opções de configuração manual

1. Clique no botão **Parar** para interromper o recurso de auto-configuração.
2. **Edite** os nomes de servidor e a porta para as configurações desejadas.
3. Selecione **POP** ou **IMAP** - *ambos são suportados em nossos servidores.*

Se você planeja configurar seu e-mail em muitos computadores utilize **IMAP**.

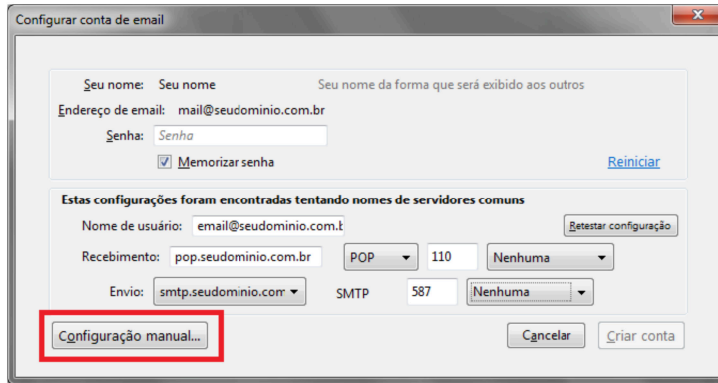
**IMAP:** Acessa e-mails somente quando você está visualizando, mantendo sempre uma cópia no servidor.

- Bom para acessar e-mails de muitos computadores (a partir do escritório para casa)
- Requer que você tenha uma conexão com a internet para visualizar os e-mails (caixa de entrada, etc.)

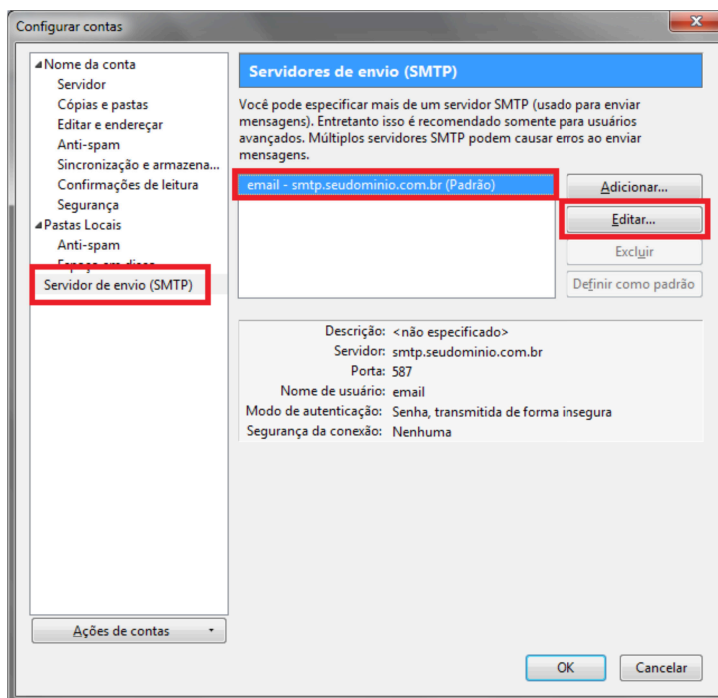
**POP:** Baixar dos e-mails para seu computador local e remove a cópia do servidor.

- Bom para prevenção de sua caixa de entrada de tornar-se lento ou completo
- Permite visualizar e-mails offline
- Uma vez que os e-mails são baixados e removidos do servidor, você não pode receber e-mails em outros computadores que você possa ter.

4. Clique no botão **Configuração Manual**.

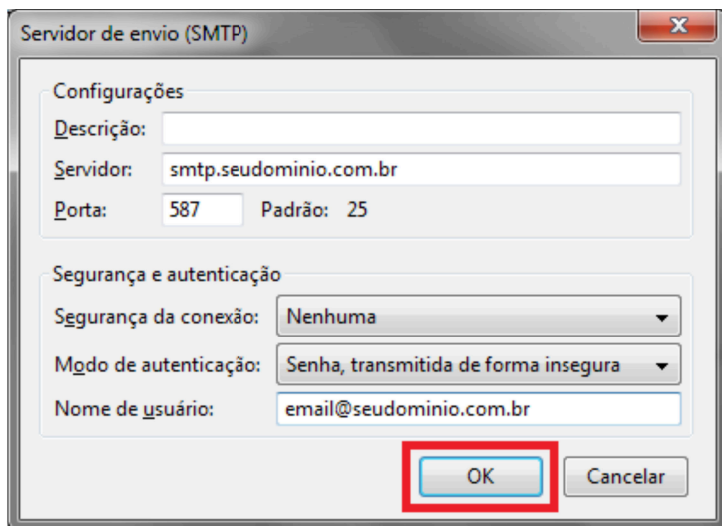


5. No painel esquerdo, selecione **Servidor de saída (SMTP)** da parte inferior da lista.
6. Clique **Adicionar** ou **Editar** para fazer edições para a entrada existente, se houver.



7. Agora preencha as seguintes informações nos campos designados:
- **Descrição:** Digite seu endereço de e-mail
  - **Nome do servidor:** Digite o servidor de correio ( mail.dominio.com.br )
  - **Porta:** Você pode colocar 26, 587 ou 465 (SSL)
  - *Certifique-se* a caixa está marcada para "Nome de usuário e senha"

- **Nome de usuário:** Digite o seu endereço de e-mail completo. Mais uma vez, certifique-se de ter criado esta conta no cPanel.
  
  - *Certifique-se* de que TLS, se disponível, é selecionado
- b. Clique em **OK** para terminar.



**Pronto!** A sua conta já está configurada.

### Checar as Configurações Finais

Para fazer edições em quaisquer outras entradas para a sua conta, uma vez criado, selecione a conta de e-mail e faça o seguinte:

1. Selecione **Servidor de saída (SMTP)** a partir da parte inferior da lista.
2. Selecione **SMTP** da lista apresentada.

Tudo listado pode ser alterado se necessário

1. Também não se esqueça de clicar em **Configurações** do servidor listados sob a nova conta.

A lista de entradas devem corresponder ao seu serviços da hospedagem.

**Pronto!!** Realizado todos os passos desse tutorial sua conta de email está devidamente configurada!